

Résidence Le pont bottu

LA TRONCHE

S A F I L A F
Désir de résidence

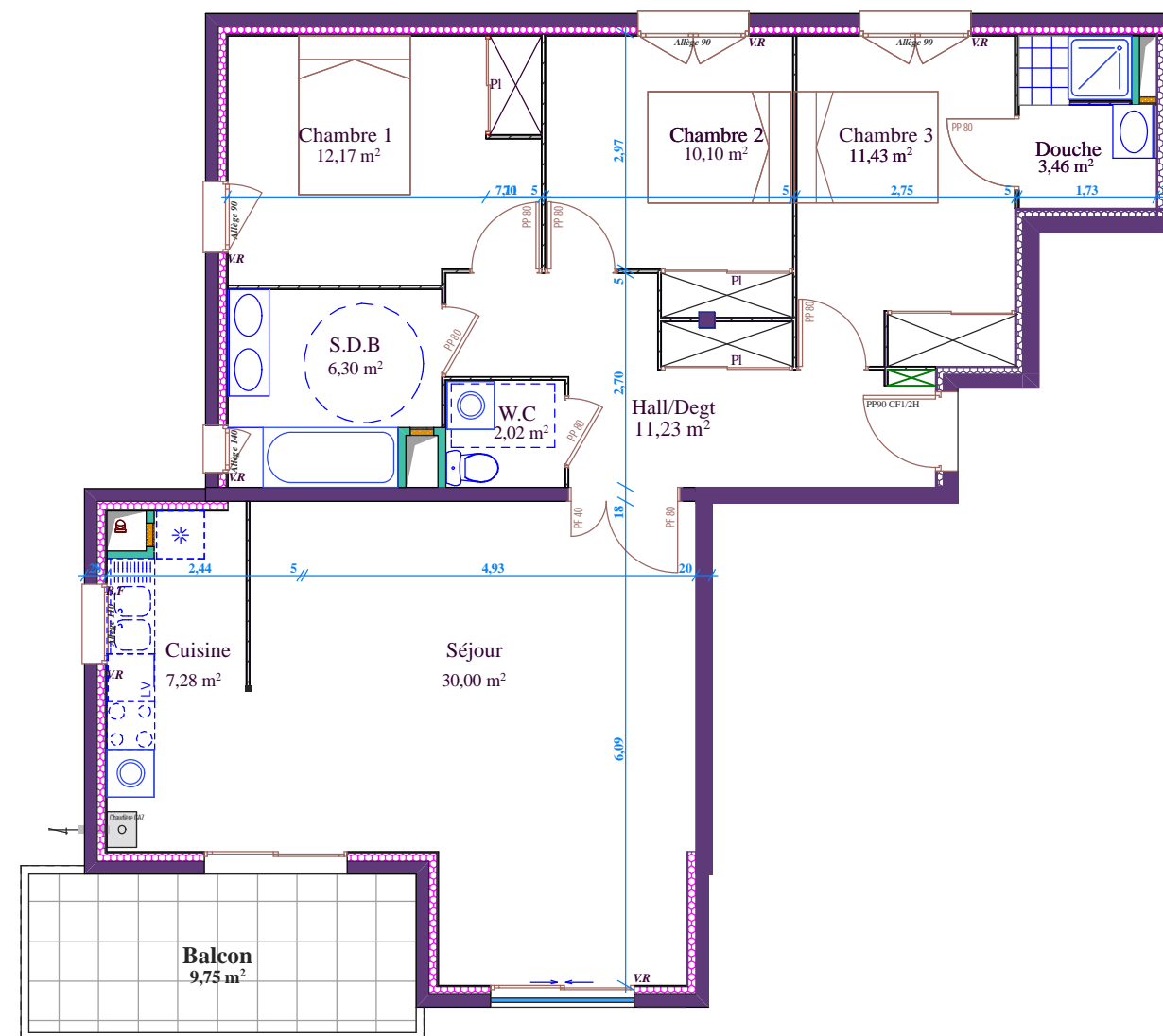
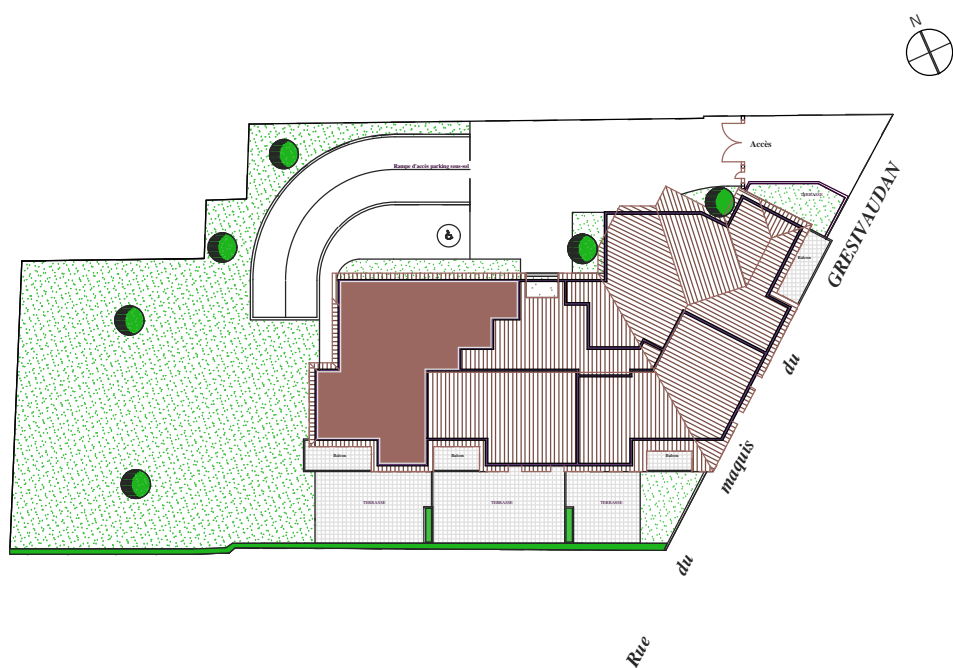
Appartement n° 01-01-05

Niveau R+1

Type T4

Surfaces

Séjour	30,00m ²	Ch.3+Douche	14,89m ²
Cuisine	7,28m ²	SDB	6,30m ²
Ch.1+PI	12,17m ²	WC	2,02m ²
Ch.2+PI	10,10m ²	Hall/ Dgt+PI	11,23m ²
Surface habitable 93,99m²			
Balcon	9,75m ²		
HSP	2m50		



LES COTES ET LES DISPOSITIONS TECHNIQUES SONT DONNEES A TITRE INDICATIF ET PEUVENT VARIER LÉGEREMENT A L'EXECUTION. DES MODIFICATIONS PEUVENT ÊTRE ENCORE APPORTÉES PAR LES BUREAUX D'ETUDES ET LE BUREAU DE CONTRÔLE DANS L'ATTENTE DE LA SIGNATURE DES MARCHES.

Mise à jour le: 04.06.2009