



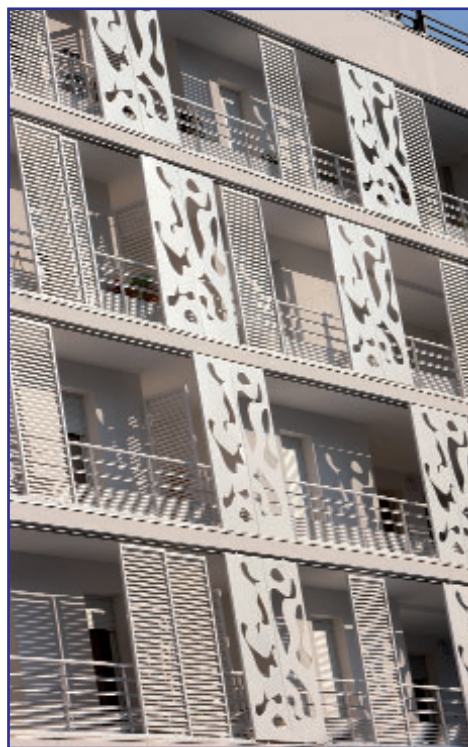
LA SAFILAF, L'IMMOBILIER AU SERVICE DU TERRITOIRE

Structure à taille humaine, garantissant un très bon rapport qualité / prix et une forte réactivité, la Safilaf est acteur majeur de la promotion immobilière iséroise. Focus sur l'héritage et les ambitions de cette société.

Créée en 1948 à l'initiative d'entrepreneurs isérois pour permettre à leurs salariés d'accéder à la propriété, la Safilaf (société auxiliaire pour le financement du logement des Alpes françaises) est née en même temps que SDH (société dauphinoise pour l'habitat) dont la vocation est de développer le locatif. La Safilaf est d'ailleurs l'actionnaire majoritaire de la SDH, à 51 %. Ces mêmes entrepreneurs ont constitué simultanément le Cilaf, un organisme collecteur du 1 % logement aujourd'hui connu sous le nom d'Epergos. « À travers ces trois organismes, ils souhaitaient se doter de moyens leur permettant de construire des logements, que ce soit en locatif ou en accession à la propriété, et de loger ainsi l'ensemble des salariés de la filière industrielle, rappelle le président de la Safilaf, Dominique CHIARONI. À cette époque, le locatif

avait le vent en poupe et la SDH a beaucoup construit. La Safilaf, de son côté, a connu une croissance régulière et s'est constituée un patrimoine d'une centaine de logements. »

Depuis une dizaine d'années, elle propose aussi bien des logements destinés aux primo accédants que des produits haut de gamme lorsque le terrain s'y prête. Il s'agit pour la plupart de logements familiaux, vendus en agence immobilière et destinés aux propriétaires occupants. « Au cours des cinq dernières années, nous avons ainsi livrés près de mille logements, affirme le directeur Thomas FLOUQUET. Cela fait de nous un acteur significatif de la région grenobloise, puisque 83 % de ces logements se trouvent sur le territoire de la Métro. » À l'avenir, si la Safilaf espère étendre son activité dans le département, elle



Le Sully, à Grenoble.

compte garder ce rythme de production qui lui permet de garantir aux acquéreur une certaine qualité de service. « Nous avons un rapport qualité / prix très intéressant avec, qui plus est, des emplacements privilégiés, rappelle Thomas FLOUQUET. Notre objectif serait

donc plutôt de se diversifier, en lançant quelques opérations spécifiques comme des logements adaptés aux personnes âgées ou des logements étudiants. » Pour mener à bien l'ensemble de cette promotion immobilière, la Safilaf est épaulée par sa filiale Perform'habitat.



Les Cèdres, à La Tronche.

Par ailleurs, la société s'enorgueillit d'une quarantaine de tempologis.

« Créées pour certaines il y a vingt-cinq ans, ces résidences hôtelières sont destinées aux cadres qui, en déplacement pour une courte durée, ne souhaitent pas se loger à l'hôtel, mais désirent un minimum de confort », explique Dominique CHIARONI. Aujourd'hui, la société dispose de tempologis à Meylan et à Montbonnot. À moyen terme, elle espère développer de nouveaux projets, en particulier dans Grenoble intramuros. Elle travaille également sur une opération au château de La

Rochette à Fontaine, qui a l'intérêt de se situer dans un cadre remarquable, ainsi que d'être à proximité du tram et de Minatec.

Enfin, il faut souligner que la Safilaf assure des relations suivies avec les collectivités locales, et qu'elle répond de façon particulièrement pertinente aux programmes mixant accession à la propriété et logements locatifs aidés avec un souci : intégrer parfaitement l'ensemble des produits. Cet engagement local passe également par des rapports privilégiés avec les professionnels du bâtiment. « *Que ce soit par un*

soutien en temps de crise ou une fidélisation des entreprises de chaque corps d'état, nous avons la volonté de faire vivre notre territoire et de proposer des produits de qualité à nos acquéreurs, » insiste Thomas FLOUQUET.

Un soin tout particulier est apporté aux constructions, d'une part sur le plan urbain, d'autre part sur le plan environnemental. Chaque opération est l'œuvre d'un dialogue approfondi avec la commune pour que soit pris en compte les caractéristiques architecturales et végétales du site. La Safilaf réalise donc des projets intégrés

où chaque bâtiment est un prototype, imaginé par un architecte particulier qui tient compte de ces contraintes. Elle accompagne également la démarche précurseur de la région grenobloise en matière d'habitat à haute qualité environnementale. « *La majorité de nos projets sont aujourd'hui à très haute performance énergétique, relève le directeur de la Safilaf. Dans l'année à venir, notre objectif est même de fournir des bâtiments à basse consommation d'énergie, en garantissant une architecture attractive.* »