



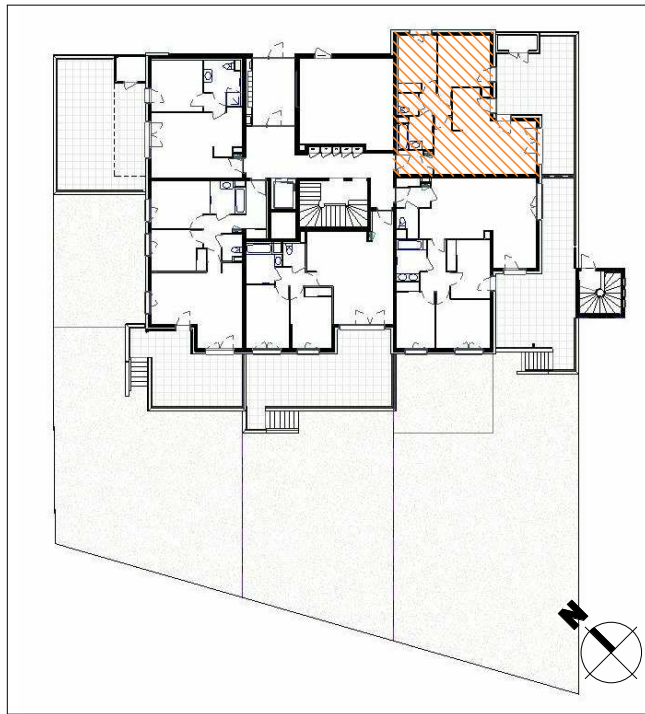
GCA
2, chemin des Prêles
38240 Meylan

Le Mas des Lys

15 bis Rue de la Contamine - 38120 Saint Égrève



PLAN DE VENTE



Plan de localisation - NIVEAU RDC

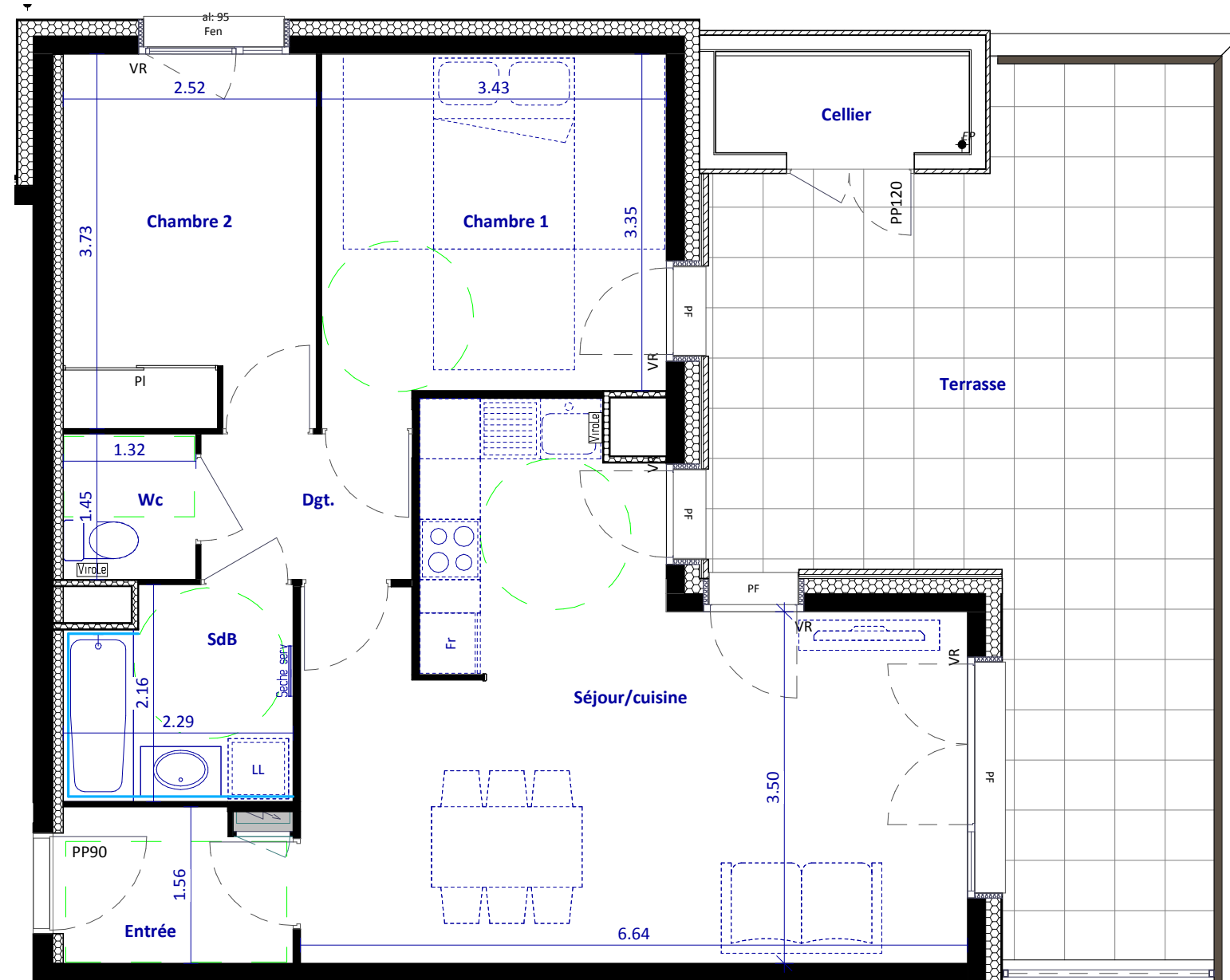
Bâtiment	N° de logement	Type
G	00-03	T3

Surfaces habitables

séjour/cuis	28.25 m ²
ch.1	11.84 m ²
ch.2	9.37 m ²
SdB	4.61 m ²
wc	1.91 m ²
entrée	3.38 m ²
dgt.	3.05 m ²
Total	62.41 m²

cellier ext.	2.46 m ²
terrasse	31.43 m ²

Publié le: 17/11/2016

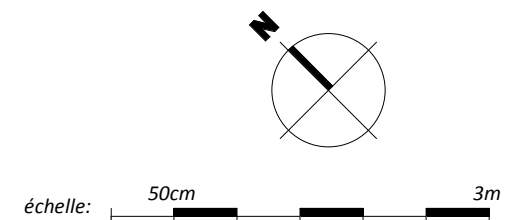


Pour l'acquéreur :

Pour la SCI :

NOTA:

Des modifications pourront être apportées au plan, suivant les nécessités techniques et administratives rencontrées lors de la réalisation. Les surfaces indiquées et les côtes sont approximatives. Les dimensions libres, les équipements, la position des baies, les seuils, les retombées, les soffites et faux plafonds, les plantations... peuvent évoluer, ils sont figurés à titre indicatif et ne sont pas contractuels.



légende

PF porte fenêtre	LV lave vaisselle	VR volet roulant
Fen fenêtre	LL lave linge	PL placard
Fab fenêtre allège basse	Chauff. chaudière individuelle	faux-plafond / soffite